

# 山梨県南アルプス市

## H30 年度フィールドツアー



富士山



伊奈ヶ湖



安藤家住宅



超小型電気自動車



果物



棚田と富士山



野鳥



ほたるみ橋公園



電動アシスト自転車



石積出



櫛形山の苔



法善寺（加賀美遠光館跡）

# センサーカメラを使って生物調査探検！

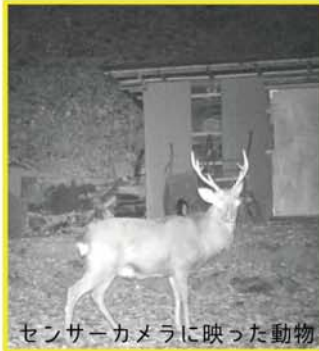
## 自然満喫親子キャンプツアー in 伊奈ヶ湖

待ちに待った夏休み、空気が澄み始める秋、それぞれの季節で南アルプスユネスコエコパークに登録されている自然を満喫したい親子必見！ベテランのネイチャーガイドと季節や時間ごとに異なる生物の生態をじっくり観察出来ます！H30年にリニューアルオープンされた設備の綺麗なエコパ伊奈ヶ湖でレッツキャンプ！

実施日 (夏) 7/25 ~ 26 (水・木) (秋) 10/13 ~ 14 (土・日) 11/17 ~ 18 (土・日)



センサーカメラを設置！



センサーカメラに映った動物



野性の動物に遭遇！



CMのロケ地にもなった綺麗な湖



甲府盆地の夜景を一望！



宿泊は森に囲まれたコテージ



夏の旬のフルーツを堪能！



芸術の秋！ハーバリウム作り体験！

### 行程例 雨天実施

(夏) 夏休みの自由研究におすすめ！

朝の自然を探検！

(秋) 秋の夜長に自然を散策！



- 【1日目】
- 15:00 エコパ伊奈ヶ湖集合  
生物調査（センサーカメラ設置）
  - 17:00 BBQ&冷やしほうとう（おざら）作り
  - 20:00 片付け
- 【2日目】
- 6:00 朝の自然散策（センサーカメラ回収）
  - 7:00 朝食（レストハウスをご利用の方は申込み時に要予約）
  - 9:00 センサーカメラに映った生物を確認
  - 10:00 エコパ伊奈ヶ湖出発
  - 10:30 農園でもも狩り
  - 11:30 農園解散



- 【1日目】
- 15:00 エコパ伊奈ヶ湖集合  
生物調査（センサーカメラ設置）
  - 17:00 コテージでほうとう作り
  - 19:00 片付け
  - 19:30 夜の自然散策
- 【2日目】
- 7:00 朝食（レストハウスをご利用の方は申込み時に要予約）
  - 9:00 センサーカメラに映った生物を確認
  - 10:30 ハーバリウム作り体験
  - 11:30 エコパ伊奈ヶ湖解散

夜の自然を探検！

※宿泊施設（コテージ）：洋間/バス有・トイレ付・台所有・4組の場合はコテージシェア  
※日の出時間：4:35（7月） 5:40（10月） 6:10（11月）

料金：13,000円/人（税込）

### 旅行代金に含むもの

保険料 / 右記の食事代 / 講師料 / 宿泊代 / フルーツ狩り代（夏のみ） / 工芸体験代（秋のみ）  
最少催行人数：6名  
定員：4組（1組は6名まで）

### 移動手段

自家用車

### 食事

1日目：夕食

### 持ち物

雨合羽・着替え・自由時間に遊べる物・双眼鏡・望遠鏡（お持ちの方）・2日目の朝食・防寒着

### 添乗員

ネイチャーガイド1名、添乗員1名が同行します。



# ちょっと時間が出来た方は・・・当日受付可能！ ふらっとユネスコエコパーク探検

フルーツ狩りを楽しんだ家族や休日ちょっと時間が出来たあなた。市全域が南アルプスユネスコエコパークに登録されている自然豊かなまちなかをふらっと探検してみませんか？地元のガイドが楽しく案内してくれます♪超小型電気自動車や電動アシスト自転車に乗り換えるとより一層自然を満喫出来ます！

実施日



8/14 (火) 8/16 (木) 8/24 (金)

時間

1回目：10:00～12:00

2回目：14:00～16:00

※30分前締切・15分前南アルプス  
ゲートウェイ集合

※超小型EVで巡るコースは自家  
用車で移動することも出来ます。  
駐車の際は地域の方々のご迷惑  
にならないようご注意ください。



ちょっとした  
空き時間に  
丁度いい！

## 電動アシスト自転車で巡る治水・利水の 歴史コース (先着6名)

## 超小型EVで巡る甲斐源氏コース (先着4名)

石積出・将棋頭 等

法善寺・安藤家住宅 等



電動アシスト自転車



超小型電気自動車



石積出



将棋頭



古長禅寺



古長禅寺の庭(夢窓疎石作)



徳島堰



法善寺



安藤家住宅

料金：1,000円 (税込)

旅行代金に含むもの

地元ガイド料

最少催行人数：1名

定員：10名 (自転車6名・EV4名)

移動手段

超小型電気自動車 (希望者のみ)

電動アシスト自転車 (希望者のみ)

持ち物

普通自動車免許 (電気自動車を運転する方)

添乗員

各コース地元ガイド1名が同行します。

# 懐かしいあの人を誘ってふるさと満喫！ みんなでふるさと帰省ツアー

なかなか南アルプス市に帰省できていないあなた。懐かしいあの人に会いたいと考えている市内在住のあなた。是非この機会にみんなで集まって夏は美味しいフルーツ、冬はほうとう、地元ガイドと行くふるさと探検を満喫して懐かしいひとときに浸ってみませんか！？もちろんまだ南アルプス市を訪れたことがない方々も大歓迎です！

実施日



8/22 (水)



1/12 (土)

## 夏 太陽と果樹の下でピクニック / 冬 地元食材を使ってほうとう作り

夏のランチは地元のおばあちゃんが南アルプス市産の新鮮な食材を使って真心込めて作った手作り弁当！太陽と果樹の下でピクニックして気分をリフレッシュ♪食後は御勅使川扇状地だからこそあまーく育った旬のフルーツを堪能！冬は新鮮な地元食材を使ってほうとう作り体験！地元のおばあちゃんが優しく教えてくれます♪



## 地元ガイドとユネスコエコパークでふるさと探検

超小型電気自動車コース (先着9名)

伊奈ヶ湖・中野の棚田 等

絶景！  
SNS 映え！

電動アシスト自転車コース (先着10名)

法善寺・安藤家住宅 等

爽快！  
ご利益！



### 行程 夏：フルーツ狩り

- 10:40 南アルプスゲートウェイ集合・受付
- 11:20 農園到着  
(果樹の下で昼食・雨天時は屋内となります)
- 12:30 果物狩り
- 13:30 農園出発  
地元ガイドの案内付き市内散策
- 15:30 南アルプスゲートウェイ集合・解散

### 冬：ほうとう作り

- 10:40 南アルプスゲートウェイ集合・受付
- 11:20 ほたるみ館到着  
(ほうとう作り体験)
- 13:30 ほたるみ館出発  
地元ガイドの案内付き市内散策
- 15:30 南アルプスゲートウェイ集合・解散

料金：夏 7,500 円 (税込) / 冬 8,000 円 (税込)

旅行代金に含むもの

ツアー中の移動費 / 保険料 / 昼食代 / (夏) フルーツ狩り料金 / (冬) ほうとう作り体験代 / 地元ガイド料  
最少催行人数：10名  
定員：19名

移動手段

超小型電気自動車

食事

昼食

持ち物

普通自動車免許 (電気自動車を運転する方)  
雨天決行のため雨合羽をお持ち下さい。

添乗員

地元ガイド各コース1名、添乗員1名が同行します。

# 南アルプスのフォトスポットを講師と巡る！ カメラ女子スキルアップツアー

カメラを買ったけどまだまだ使い方が分からず、もっと上手く撮れるようになりたいと感じているあなた。  
自然が豊かな場所で地域の人だけが知る穴場スポットのフォトジェニックな写真が撮影したいと考えているあなた。  
受賞歴多数の講師が丁寧にお教えます！刻々と変化する南アルプスの豊かな自然の表情の虜になるかも♪

**実施日** 1泊2日（夏）  
8/29～30（水・木）

日帰り（夏）  
9/12（水）

日帰り（秋）  
11/7（水）



逆光に映える紅葉（伊奈ヶ湖）



夕暮れの棚田と富士山（中野）



魅惑のハイキングスポット（氷室神社）



富士山と盆地を一望（甘利山）



天空のクローバーと富士山（中野）



癒しの空間（伊奈ヶ湖）

今回のカメラ講師

櫻本 雅彦



オリジナルのナデシコやシクラメンを生産販売している櫻本カスミ園のご主人。地元新聞社主催のコンテスト等に応募し、多数の受賞歴を持つ。今回は地元の人しか知らない穴場スポットをご紹介頂く。

## 行程

【日帰り】

10:30 甲府駅集合  
11:10 上宮地（棚田と富士山を撮影）  
12:00 伊奈ヶ湖（標高 890m）到着  
（昼食・湖を撮影）  
14:00 伊奈ヶ湖出発  
14:30 氷室神社（標高 1,000m）到着  
16:00 氷室神社（石段や天井画を撮影）出発  
17:00 中野（夕方の棚田・富士山・甲府盆地を撮影）  
18:30 甲府駅到着

※1泊2日の方は芦安温泉 岩園館に宿泊

部屋：和室 / バス無・トイレ付・相部屋 ※別途 2,000 円で個室も承ります。

【1泊2日】

2日目  
※1日目は日帰りと同様  
10:00 岩園館出発  
11:00 甘利山（標高 1,640mの駐車場）到着  
（昼食・見晴らし場で山々や甲府盆地を撮影）  
13:00 甘利山出発  
14:00 農園到着（フルーツや農家さんを撮影）  
（フルーツ狩り）  
15:00 農園出発  
16:00 甲府駅到着

**料金：日帰り 12,000 円（税込） / 1泊2日 26,000 円（税込）**

旅行代金に含むもの

ツアー中の移動費 / 保険料 / 右記の食事代 / 講師料 / 宿泊代（1泊2日のみ） / フルーツ狩り代（1泊2日のみ）  
最少催行人数：7名  
定員：16名

移動手段 ジャンボタクシー

食事 日帰り：昼食  
1泊2日：1日目昼食・夕食 2日目朝食・昼食

持ち物 カメラ、雨具、防寒着

添乗員 地元ガイド各コース1名、添乗員1名が同行します。

# 先祖が生きた場所・愛でた風景を体感！ 南アルプス市で自分のルーツをたどる旅

～南アルプス市にゆかりがあるとされている氏～

加賀美さん、秋山さん、小笠原さん、南部さん、上野さん、成島さん、深沢さん、一宮さん、大井さん、松島さん、下条さん、武田さん、伴野さん、中川さん、三好さん、矢島さん、溝口さん、笹川さん、高見さん、堤さん等家紋が武田菱、割菱、三階菱等の方



※ルーツには諸説ございます。

## 移動手段

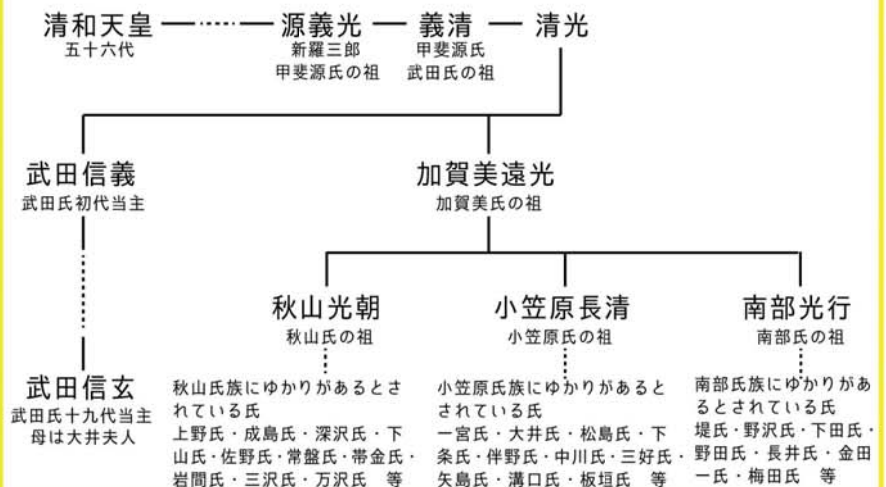
移動は超小型電気自動車！インカムで会話も楽しめます♪



## 行程

- 10:20 南アルプスゲートウェイ集合
- 10:30 南アルプスゲートウェイ出発
- 11:00 武田信義館跡見学
- 11:10 武田八幡宮見学
- 11:50 石積出・将棋頭見学
- 12:30 ほたるみ橋公園（昼食）
- 13:30 熊野神社（秋山光朝館跡）見学
- 14:00 古長禅寺（大井夫人の菩提寺）見学
- 14:30 安藤家住宅（武田氏家臣）見学
- 15:10 法善寺（加賀美遠光館跡）見学
- 16:00 南アルプスゲートウェイ到着・解散

## 甲斐源氏家系図



料金：4,000 円（税込）

## 旅行代金に含むもの

- ツアー中の移動費 / 保険料 / 昼食代 / 入場料 / 地元ガイド料
- 最少催行人数（定員）：5名

## 実施日

11/24（土）・1/13（日）・2/3（日）

## 移動手段

超小型電気自動車

## 持ち物

普通自動車免許

## 食事

昼食

## 添乗員

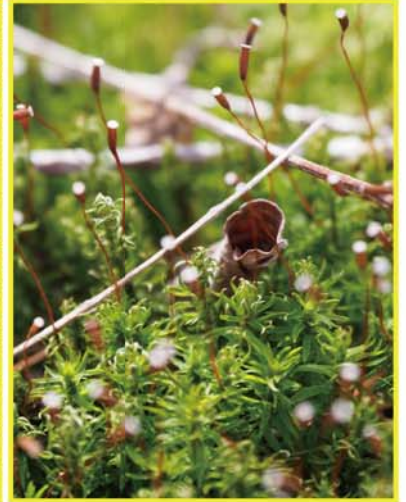
地元ガイド1名、添乗員1名が同行します。

# 南アルプスの癒しスポットで苔と紅葉を満喫！

## 苔の専門家と歩く秋の楡形山苔ツアー

苔が大好きな苔女必見！苔の専門家の丁寧な解説のもと、より一層苔の奥深さを堪能出来ます！もちろん初心者も大歓迎！紅葉スポットでもある平成峡の水辺で苔と紅葉狩りを同時に満喫！可愛らしいコウヤノマンネングサとフジノマンネングサを同時に観察できるめずらしいスポットもあります！

実施日 11/11 (日)



### 行程

- 8:30 甲府駅集合
- 9:30 エコパ伊奈ヶ湖で休憩
- 10:00 中尾根登山道付近の苔を観察
- 12:00 見晴らし平で昼食
- 13:00 平成峡付近の苔を観察
- 15:00 エコパ伊奈ヶ湖で休憩
- 15:30 JA 南アルプス市在家塚直売所でお土産購入
- 16:30 甲府駅解散

楡形山の苔と  
紅葉を満喫！



### 今回の苔の案内人

上野 健

大学の講師をしながら、コケ学の研究（生態学）を行なっている苔のスペシャリスト。『苔をみる旅』の案内人も務めるなど、苔の魅力を日々多くの人々に伝える伝道師の一面も持つ。

料金：9,000 円 / 人（税込）

### 旅行代金に含むもの

ツアー中の移動費 / ガイド料 / 保険料 / 昼食代

最少催行人数：5名

定員：16名

移動手段 ジャンボタクシー

食事 昼食

持ち物 雨具・ループ（倍率は8倍～10倍がおすすめです）

添乗員 ガイド1名、苔の講師1名、添乗員1名が同行します。

## 注意事項

### 1) ツアー全般

- ・募集締切は、日帰りツアーの場合は旅行開始日の4日前、宿泊ツアーの場合は旅行開始日の14日前です。
- ・募集締切を過ぎて最少催行人数に満たない場合や、悪天候などで催行が厳しい場合は中止とさせていただきます。雨天中止については3日前に判断致します。
- ・ご参加人数やグループ数の関係上、宿泊先が同等の温泉旅館等に変更となる場合がございます。ご了承下さい。
- ・旅行開始日は南アルプスゲートウェイで受付を行って下さい。料金は受付時に現金でお支払下さい。クレジットカードでのお支払は出来ません。ご了承下さい。
- ・集合場所まで来るために必要な経費及び、解散場所から帰宅するまでに必要な経費はお客様のご負担とさせていただきます。申込完了後、鉄道の座席等、ご自宅から集合・解散場所までに必要な輸送機関のご予約をお願いします。
- ・ツアーが中止となった際、ツアー料金に含まれないサービス（お客様が手配した宿泊施設・輸送機関等）への払い戻しに必要な費用はお客様のご負担とさせていただきます。
- ・その他、本紙に記載のない事項は取引条件説明書、当社標準旅行業約款、契約書面等に記載する事項をご確認下さい。
- ・旅行条件基準日：2018年4月1日現在の運賃・料金を基準としています。

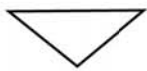
### 2) 電気自動車・電動アシスト自転車のレンタル

- ・電気自動車（一人乗り・二人乗り）、電動アシスト自転車のレンタルも行っています。レンタルをご希望の方は普通自動車免許をご持参ください。
- ・電気自動車は高速道路や自動車専用道路は走行できません。
- ・二人乗り電気自動車は南アルプス市内のみ運転可能です。
- ・二人乗り電気自動車の後部座席はチャイルドシートが取り付けられないため6歳以上から乗車可能です。
- ・一人乗り電気自動車は約50km、二人乗り電気自動車は約100km走行可能です。ご利用の際は電気が切れる前に事務所に戻って充電してください。

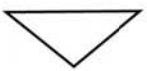


## 申込方法

### STEP1：旅行条件の確認



### STEP2：予約の申込み



### STEP3：旅行代金のお支払い

- ・本チラシをご確認のうえ、ホームページより当社の標準旅行業約款、取引条件説明書をご確認下さい。
- ・お電話でお問い合わせ頂いた方には、郵送で標準旅行業約款、取引条件説明書をお送り致します。
- ・お問い合わせ頂いた方には、旅行条件をご説明致します。
- ・旅行条件をご確認のうえ、ホームページより予約の申込みを行って下さい。
- ・お電話でお問い合わせ頂いた方には、標準旅行業約款、取引条件説明書に同封する申込書に必要事項をご記入のうえ、郵送もしくはFAXで下記の宛先までお送り下さい。
- ・申込金は旅行代金全額とし、旅行開始日に現金でお支払頂きます。
- ・お申込み後のキャンセルについては、下記の取消料を申し受けます。  
当日の解除：旅行代金の50%  
旅行開始後の解除または無連絡不参加：旅行代金の100%

旅行企画・実施  
お申込み・お問い合わせ先



# (株)南アルプス ゲートウェイ

山梨県知事登録旅行業第2-301号 旅行業務取扱管理者：二村 達 一般社団法人全国旅行業協会正会員

## TEL：055-269-5681

電話受付時間 9：00～17：00

<http://minamialps-gateway.com/>  
私たちは南アルプスユネスコエコパークで活動しています。



〒400-0221山梨県南アルプス市在家塚992-1  
※月曜定休（月曜が祝日の場合は営業し、翌平日が休業となります）

FAX：055-269-5683

MAIL：minami-alps@oriconsul.com

Facebook：https://www.facebook.com/minamialpsgateway/

【南アルプス市の観光案内アプリ】  
App Store、Playストアで「南アルプス市」を検索♪

